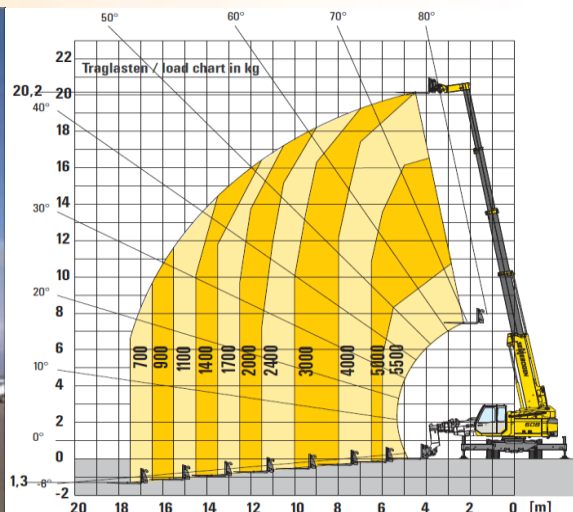


Tiger Rail



Spécifications: Poids engin: 23600 Kg Charge maximale: 8000 Kg

Longueur bras: 20 m

Ecartement: 1435mm (voie normale) / 1000mm (voie étroite)

Vmax: 19 Km/h

Radius: 60m

Outils additionnels:

Avec coupleur rapide

- Treuil
- Panier/nacelle
- Fourche à palettes spéciale tournante 360°
- Bras de rallonge supplémentaire avec treuil
- Grappin special avec scie intégrée
- Enrouleur / dérouleur de fil/câbles
- Déchiquteur de fil/câbles
- Remorques
- Et divers

Avantages: Cabine relevable pour une meilleure vue d'ensemble sur le travail

Déplacement avec charges

Extrêmement maniable, 4 roues directrices

Fort éclairage

Silencieuse

Observations : 4 béquilles individuelles

Radiocommandé

SpyfaRail AG
Route de Vernettes 2
1566 St-Aubin

