

Manitou Rail



Spécifications:	Poids engin: <u>14000 Kg</u>	Charge maximal: <u>3 pers. / 400 Kg</u>
	Hauteur de travail: <u>16.40 m</u>	Rotation tourelle: 360° sans fin
	Pente max: 60‰	

Ecartement: 1435mm (voie normale) / 1000mm (voie étroite)

Vmax: 16 Km/h

Radius: 44m

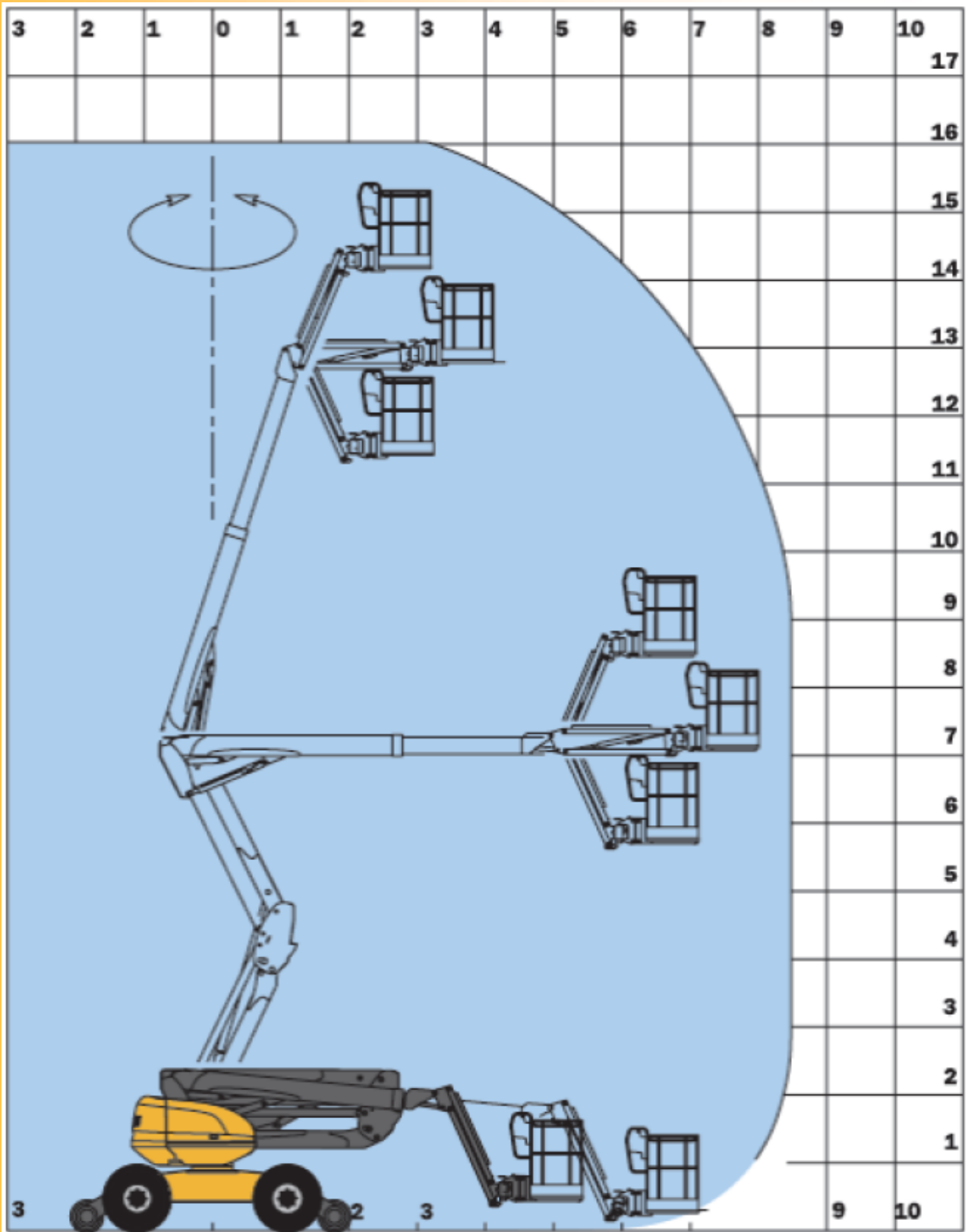
Dimensions: Largeur: 2.30 m Longueur: 7.23 m
Hauteur: 2.37 m

Avantages: Large panier (2.30m x 0.93m) Prise 230V dans le panier
Franchissement des obstacles facile grâce aux 4 roues motrices
Fort éclairage
Silencieuse

Observations: La nacelle thermique articulée Manitou 160 ATJ+ a une capacité de charge unique sur le marché: 400 kg.
Elle offre une hauteur de travail jusqu'à 16,25m. et un déport de plus de 8 m.
Equipée d'un large panier à trois entrées et de nombreux rangements pour l'outillage, la 160 ATJ+ est vraiment adaptée à toutes vos interventions de manutention ou de maintenance.

SpyfaRail AG
Route de Vernettes 2
1566 St-Aubin





SpyfaRail AG
 Route de Vernettes 2
 1566 St-Aubin

