

Manitou Rail



Spezifikationen: Maschinengewicht: 14'000 kg max. Hubkraft: 3 Pers. / 400 kg
Arbeitshöhe: 16.40 m Rotation: 360° ohne Ende
Max. Gefälle: 60‰

Spurbreite: 1'435 mm (Normalspur) / 1'000 mm (Schmalspur)

Vmax: 16 Km/h

Radius: 44 m

Abmessungen: Breite: 2.30 m Länge: 7.23 m
Höhe: 2.37 m

Vorteile: Breiter Arbeitskorb (2.30 m x 0.93 m) 230V-Anschluss im Korb
Problemloses überfahren von Hindernissen Dank 4-Rad-Antrieb
Starke LED Beleuchtung
Lärmarm

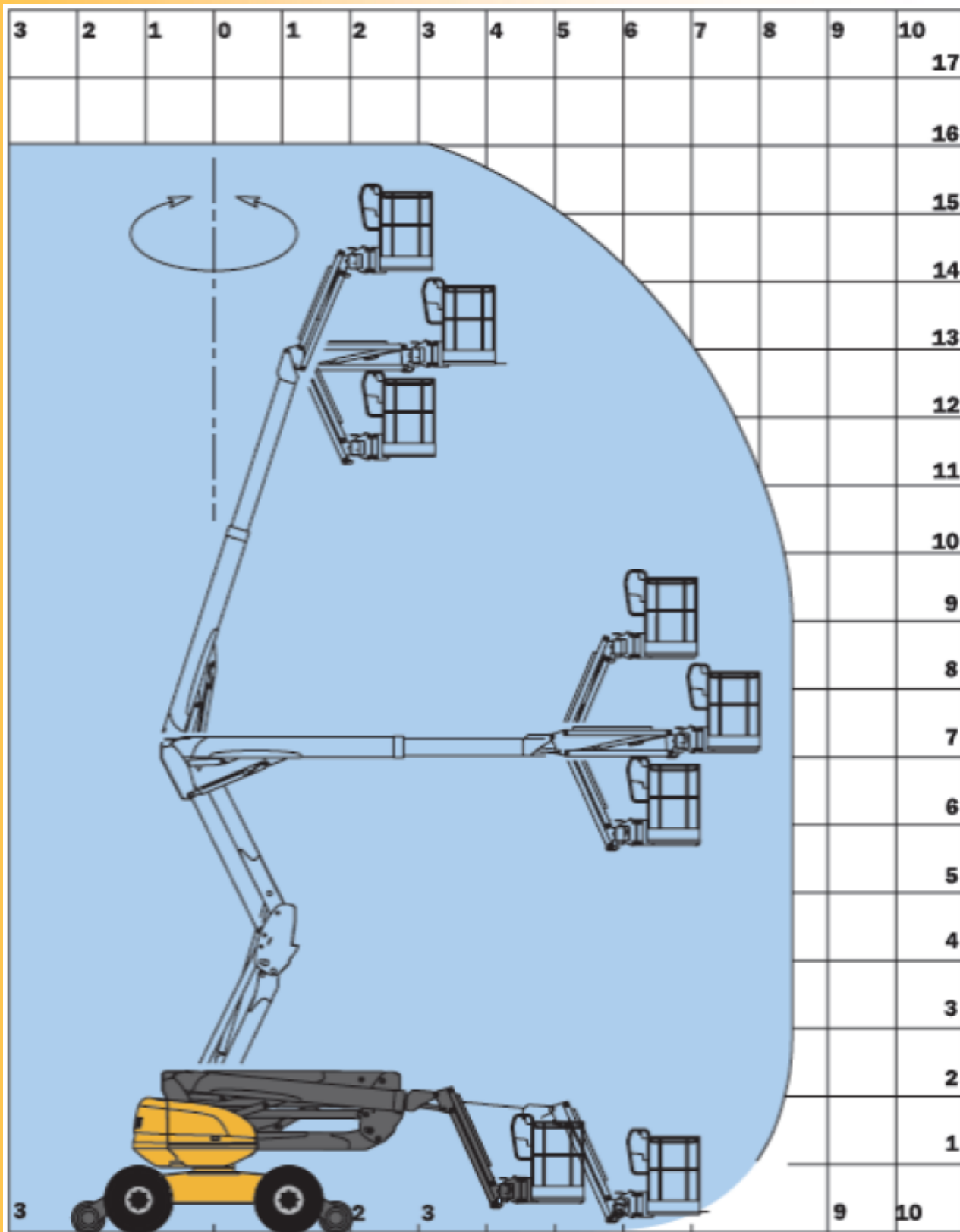
Bemerkungen: Die Manitou 160 ATJ Gelenk-Arbeitsbühne verfügt mit 400 kg über eine auf dem Markt einzigartige Tragfähigkeit

Bietet eine Arbeitshöhe bis 16,25 m und eine Reichweite von mehr als 8 m.

Ausgerüstet mit einem breiten Korb mit 3 Eingängen und zahlreichen Staumöglichkeiten für Werkzeug/Ausrüstung, ist die 160 ATJ+ für alle Hebe- oder Unterhaltsarbeiten geeignet.

SpyfaRail AG
Route de Vernettes 2
1566 St-Aubin





SpyfaRail AG
Route de Vernettes 2
1566 St-Aubin

